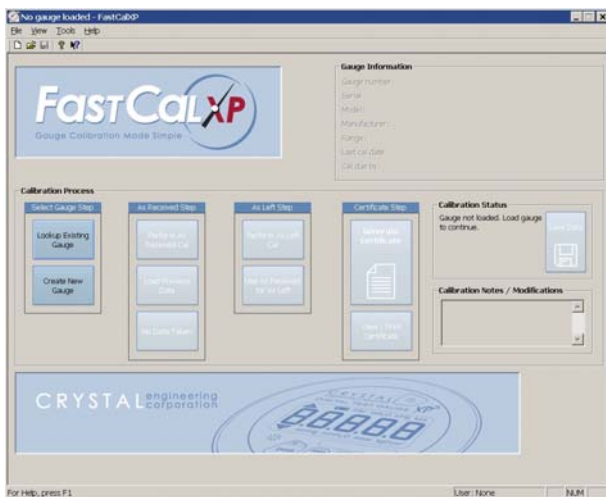


FastCalXP Software

Anwendung FastCalXP Software



Die FastCalXP Software bietet in Zusammenhang mit dem GaugeCalXP ein einfach zu bedienendes Komplettsystem, welches es ermöglicht sehr schnell effektive Ergebnisse zu erzielen.

Die Software wurde speziell für Windows® XP oder Windows 2000 konzipiert und verfügt über eine mit Microsoft Access® kompatible Datenbank. Ergebnisse werden mit Microsoft Excel® (*.xls) verarbeitet und können individuell auf die Bedürfnisse des Unternehmens angepasst und ausgedruckt werden.



FastCalXP ist nicht nur einfach und schnell zu bedienen, sondern auch ohne Probleme einzurichten.

Die beiliegende Installations- und Bedienungsanleitung bietet ihnen einen zusätzlichen Überblick über weitere Funktionen, um noch schneller und effektiver zu arbeiten.

Um die FastCalXP Software nutzen zu können ist es notwendig ein digitales Druckmessgerät mit einem passenden Kabel über USB oder einen RS232 Port mit ihrem Computer verbinden. Hier eignet sich unser Digitalmanometer Modell **XP^{2c}**

Software ist in englischer Sprache erhältlich.

