

# GaugeCalHP

## Druckerzeugung - hydraulisch

## Und FastCalXP Software (optional)



- Feindruckerzeuger für Vergleichsmessungen
- Druckbereich bis 1000 bar
- Übertragungsmedium Öl bzw. Wasser
- Herausstehendes Reservoir
- Handradspeichen zum Transport leicht demontierbar

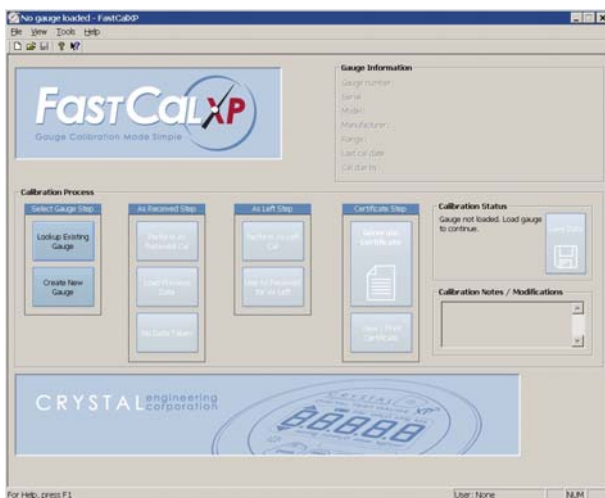
*Durch die DAkkS nach DIN EN ISO/IEC 17025:2005 akkreditiertes Laboratorium. Die Akkreditierung gilt nur für den in der Urkundenanlage D-K-15055-01-00 aufgeführten Akkreditierungsumfang.*



## Komparator GaugeCalHP

Der neue Komparator GaugeCalHP wurde speziell entwickelt um Manometer bzw. Druckmessgeräte zu kalibrieren. Mit dem **XP<sup>2z</sup>** als Referenzmanometer sind Druckbereiche von 0 bar und bis zu 1000 bar messbar. Da der Druck sehr schnell und präzise eingestellt werden kann, ist es möglich, Manometer in weniger als zehn Minuten ( 5 Punkte auf / 5 Punkte ab ) zu kalibrieren. Seine Funktionen, Leistungsfähigkeit und die einfache Handhabung machen den Komparator GaugeCalHP zur optimalen Lösung. Als Medium kann sowohl Wasser als auch Öl benutzt werden.

## Anwendung mit Digitalmanometer **XP<sup>2z</sup>** und FastCalXP Software (optional)



Die FastCalXP Software bietet in Zusammenhang mit dem GaugeCalHP ein einfach zu bedienendes Komplettsystem, welches es ermöglicht sehr schnell effektive Ergebnisse zu erzielen.

Die Software wurde speziell für Windows® XP oder Windows 2000 konzipiert und verfügt über eine mit Microsoft Access® kompatible Datenbank. Ergebnisse werden mit Microsoft Excel® (\*.xls) verarbeitet und können individuell auf die Bedürfnisse des Unternehmens angepasst und ausgedruckt werden.

FastCalXP ist nicht nur einfach und schnell zu bedienen, sondern auch ohne Probleme einzurichten.

Die beiliegende Installations- und Bedienungsanleitung bietet ihnen einen zusätzlichen Überblick über weitere Funktionen, um noch schneller und effektiver zu arbeiten.

Um die FastCalXP Software nutzen zu können ist es notwendig ein digitales Druckmessgerät mit einem passenden Kabel über USB oder einen RS232 Port mit ihrem Computer verbinden. Hier eignet sich unser Digitalmanometer Modell **XP<sup>2z</sup>**

Software ist in deutscher und englischer Sprache erhältlich.

